

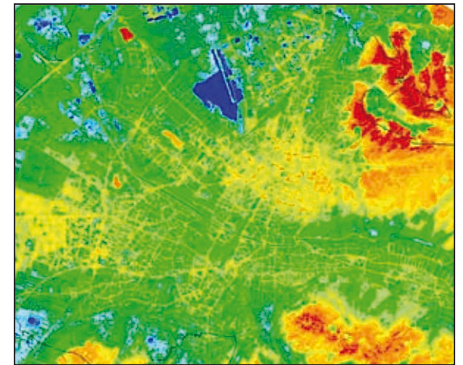


KEIN STADION IM WOLFSWINKEL!

Bürgerinformation am
07.06.2013 mit Stadt und SC
Neue Messe

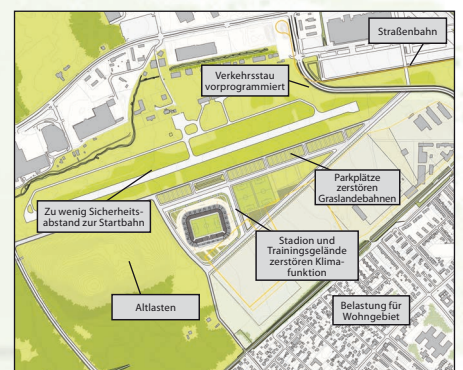
Der SC braucht ein neues Stadion! Aber der Standort Wolfswinkel ist dafür ungeeignet!

- Das Flugplatzgelände ist Frischluftschneise und zugleich die wichtigste Abkühlfläche Freiburgs
- Die Verkehrs-Infrastruktur wird überlastet (Messe plus Möbelmärkte plus Stadion = Chaos)
- 35.000 Besucher überfordern den Stadtteil Mooswald (Lärm, Besucherströme und Fan-Auswüchse)
- Vier Luftsportvereine verlieren Ihre Basis
- Der Verkehrsflugplatz wird praktisch geschlossen (u.a. Wegfall von Organ- und Patiententransporten)
- Das Erholungsgebiet Wolfswinkel wird abgewertet (Wochenende, abends und bei sonstigen Großevents)



Wir setzen uns ein für:

- Verantwortungsvoller Umgang mit Umwelt- und Stadtteilbelastungen
- Schutz vor Altlastproblemen der stillgelegten Mülldeponie – jetziger Wolfsbuck – und des Flugplatzgeländes
- Transparenz und Offenheit gegenüber den Bürgern
- Erhalt des Stadtklimas und des Wohnwertes im Freiburger Westen
- Erhalt der grünen Mitte Freiburgs
- Erhalt der Infrastruktur des öffentlichen Freiburger Verkehrsflugplatzes mit Organ- und Rettungsflügen
- Stadionbau nur an einem umwelt- und stadtteilbelastungsfreien Standort



CITY AIRPORT FREIBURG

Ihr Flugplatz in Freiburg | www.city-flugplatz-freiburg.de



Infotage am Flugplatz

vom 08.06.2013 bis 09.06.2013

**mit den dortigen Vereinen
und Bürgerinitiativen
mit Bewirtung, Rundflügen
und vielen Informationen!**

